

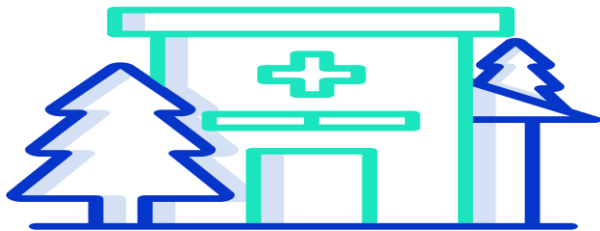


بیمارستان شهید مدنی آذرشهر

راهنمای پذیرش برای بیماران

عزیز تازه بستری شده

"آموزش بدو ورود بیماران"



منبع: دستورالعمل خود بیمارستان

تاریخ بازنگری: فروردین 1400

تاریخ بازنگری بعدی: فروردین 1402

محور های منشور حقوق بیمار:

- ❖ دریافت مطلوب خدمات سلامت حق بیمار است.
- ❖ اطلاعات باید به نحو مطلوب و به میزان کافی در اختیار بیمار قرار گیرد.
- ❖ حق انتخاب و تصمیم گیری اздانه بیمار در دریافت خدمات سلامت باید محترم شمرده شود.
- ❖ ارائه خدمات سلامت باید مبتنی بر احترام بر حریم خصوصی بیمار و رعایت اصل رازداری باشد.
- ❖ دسترسی به نظام کارآمد رسیدگی به شکایات حق بیمار است.

با آرزوی سلامتی کامل برای شما

گردآوری:

خانم مولود کیانی کارشناس پرستاری و
نسرین ملازمانی (سوپروایزر آموزشی)

سایت بیمارستان:

<http://azarshahrhosp.tbzmed.ac.ir>

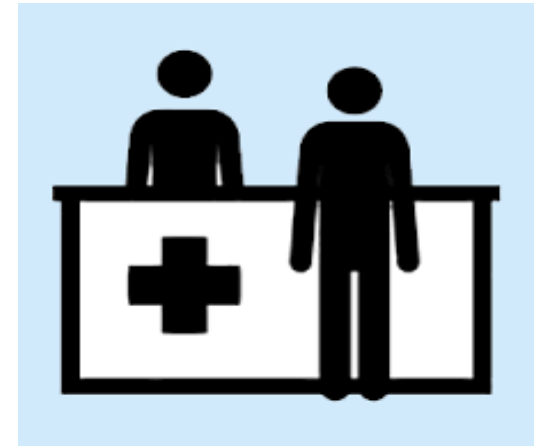
- ← بعد از عمل جراحی رژیم غذایی و فعالیت خود را از پزشک و پرستار خود مطلع شوید.
- ← ترخیص بیمار بس از ویزیت پزشک انجام میشود و توسط منشی بخش به شما اطلاع داده میشود و خروج برانول پس از تسویه حساب و دریافت آموزش حین ترخیص توسط پزشک و پرستار امکان پذیر است.
- ← شماره تلفن بیمارستان و بخشی که در آن بستری میباشید را لطفا از منشی بخش اخذ نمایید.
- ← جهت اطلاع از مطالب علمی در رابطه با ارتقای سلامت و بیماری خود از پرستار بخش پمفلت آموزشی دریافت کنید.



ضمن عرض سلام جهت آشنایی با بخش

مطالب زیر را مطالعه و همکاری های لازم را

بفرمایید:



نکات مورد توجه:

- ☺ سرپرستار بخش لباس سرمه ای بر تن دارد مسئول بخش میباشد میتوانید پیشنهادات و انتقادات خود را در رابطه با بخش و یا برسنل با ایشان مطرح نمایید
- ☺ در ابتدای هر شیفت برستار مسئول شما خود را معرفی میکند. او را بشناسید و تا پایان شیفت با ایشان در ارتباط باشید و در صورت وقوع هر نوع علائم جدید در زمان بستری از جمله یبوست اسهال حساسیت داروئی جدید به برستار خود اطلاع دهید
- ☺ منشی بخش مسئول راهنمایی شما در رابطه با امور بیمه و بیمه تکمیلی هزینه ها ترخیص میباشد .

☺ جهت استفاده از خدمات بهداشتی (استفاده از سرویس بهداشتی تعویض ملحفه لباس) از برسنل کمک برستار بخش که لباس کرم رنگ بر تن دارند کمک بگیرید .

☺ دستبند شناسایی که در زمان پذیرش به بیمار داده میشود را به مچ دست بیمار بسته و تا زمان ترخیص از آن مراقبت نمایید (مشخصات بیمار بر روی دستبند درج میشود)

☺ لطفا بس از بستری لوازم شخصی از جمله بشقاب لیوان قاشق چنگال مسواک خمیر دندان دستمال کاغذی دمپائی فلاسک چایی ، چای کیسه ای را تهیه نمایید..

☺ از نگهداری پول و اشیای گران قیمت در نزد خود جدا خودداری نمایید و در صورت مفقود شدن بیمارستان هیچگونه مسئولیتی بر عهده ندارد.

☺ دفترچه بیمه را نزد بیمار خود نگذارید.

☺ بدون هماهنگی با مسئول بخش از بخش خارج نشوید.

☺ توصیه های کادر درمان جهت بهبود حال بیمار شما میباشد بنابراین همکاری لازم را بفرمایید.

☺ در بدو ورود به بخش محل دستشویی و حمام و نحوه ی استفاده از اهرم های تخت و مقررات بخش به شما آموزش داده میشود.

☺ پذیرش همراه فقط با دستور کتبی بزشک و صلاحدید سرپرستار بخش میباشد.

☺ به علت جلوگیری از شیوع ویروس کرونا ملاقات ممنوع است . و حتما ماسک داشته باشید .

☺ ویزیت بیمار از ساعت 8-11صبح میباشد.



در صورتی که جهت عمل آماده میشوید:

- ← صبح روز عمل در صورت داشتن زیور الات دندان مصنوعی و لباس زیر آنها را خارج نموده و لباس مخصوص اتاق عمل را ببوشید
- ← برای افراد زیر 18 سال و یا مجرد رضایت پدر و یا قیم قانونی ضروری است.
- ← زمان ناشتا بودن برای جراحی رازز برستار و بزشک خود مطلع شوید.